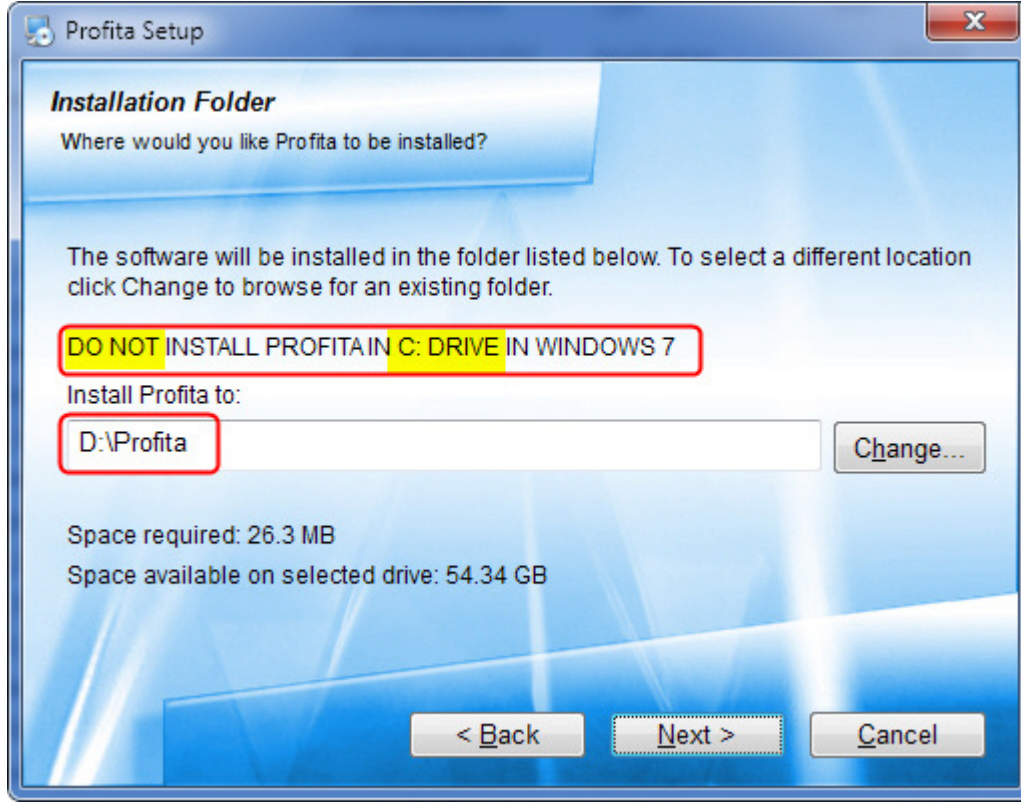
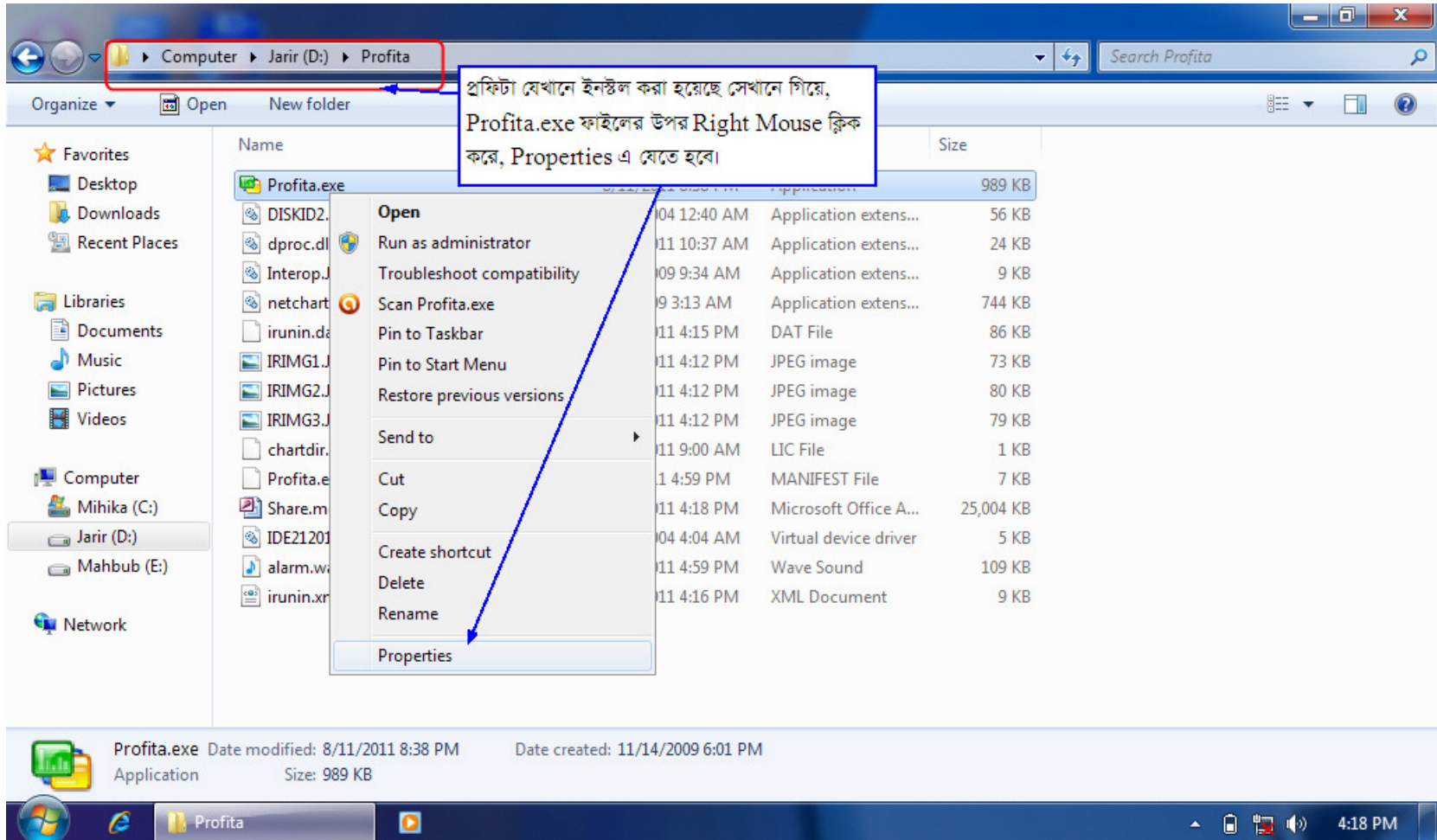


Windows 7 এ প্রফিটা চালাতে হলে তা নীচের নিয়মানুযায়ী Configure করতে হবে।

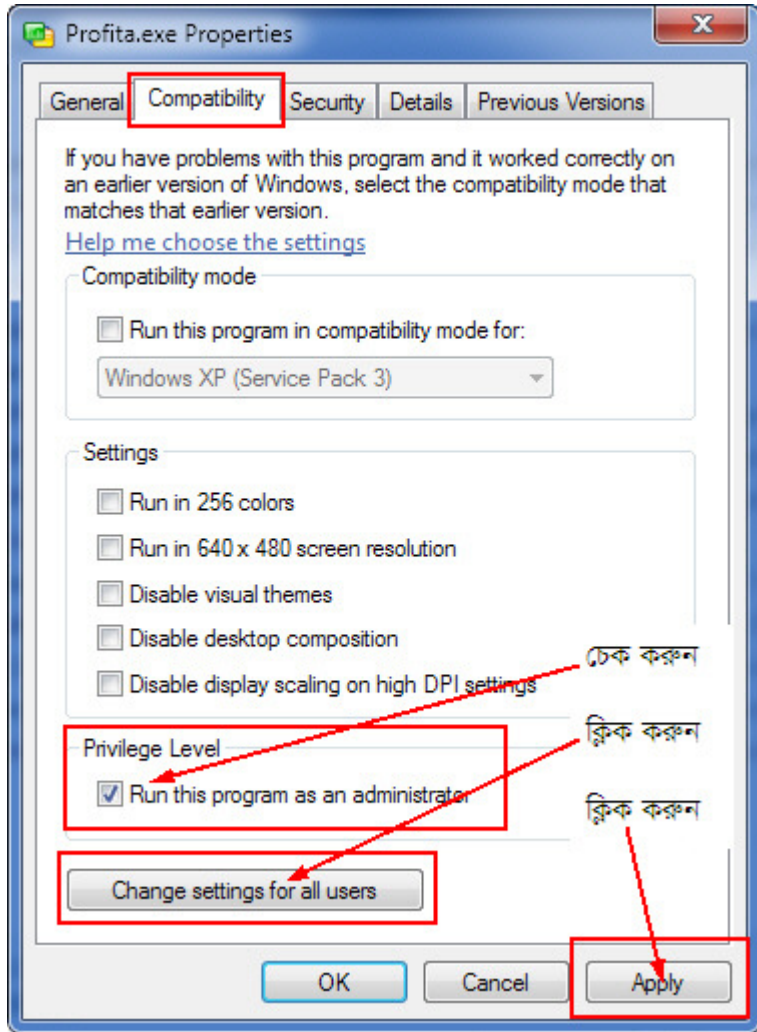
১. উইন্ডোজ ৭ এ প্রফিটা C: ড্রাইভে ইনস্টল করা ঠিক হবেনা। C: ড্রাইভে ইনস্টল করলে পরবর্তীতে নানা রকম সমস্যা হতে পারে।



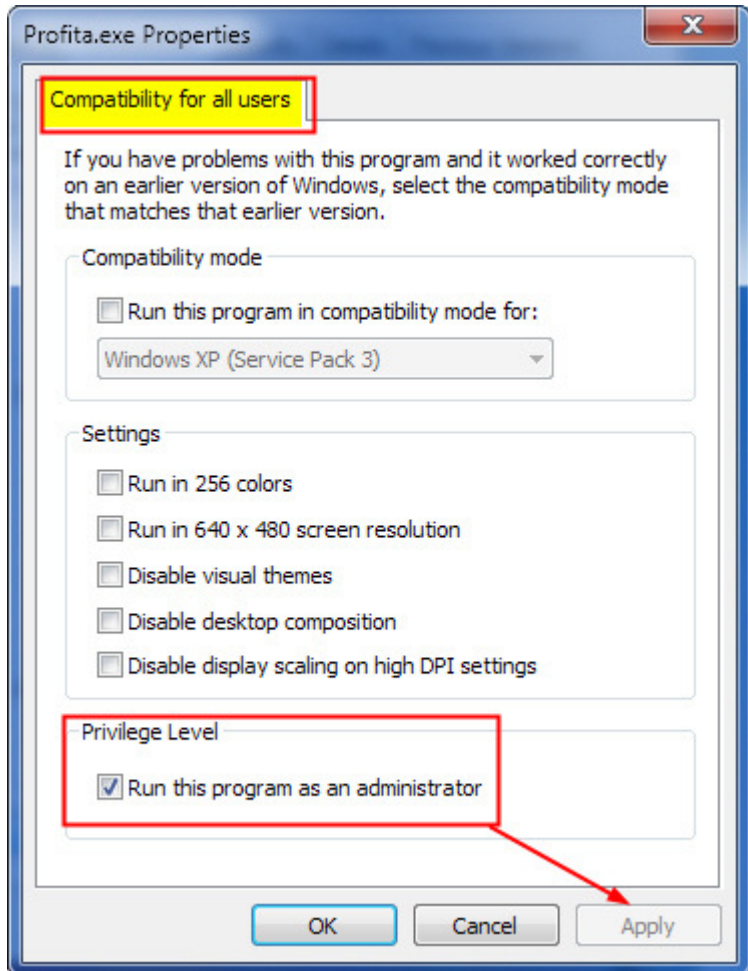
২. ইনস্টলশেনের পর :



প্রোপার্টিজ উইন্ডোতে > Compatibility ট্যাব এ যেতে হবে



নীচের উইন্ডোতেও Run as Administrator চেক করে Apply ক্লিক করতে হবে।



৩. এরপর কন্ট্রোল প্যানেলে গিয়ে নিম্নরূপ সেটিংস গুলো ঠিক আছে কিনা তা ধারাবাহিকভাবে মেলাতে হবে।

